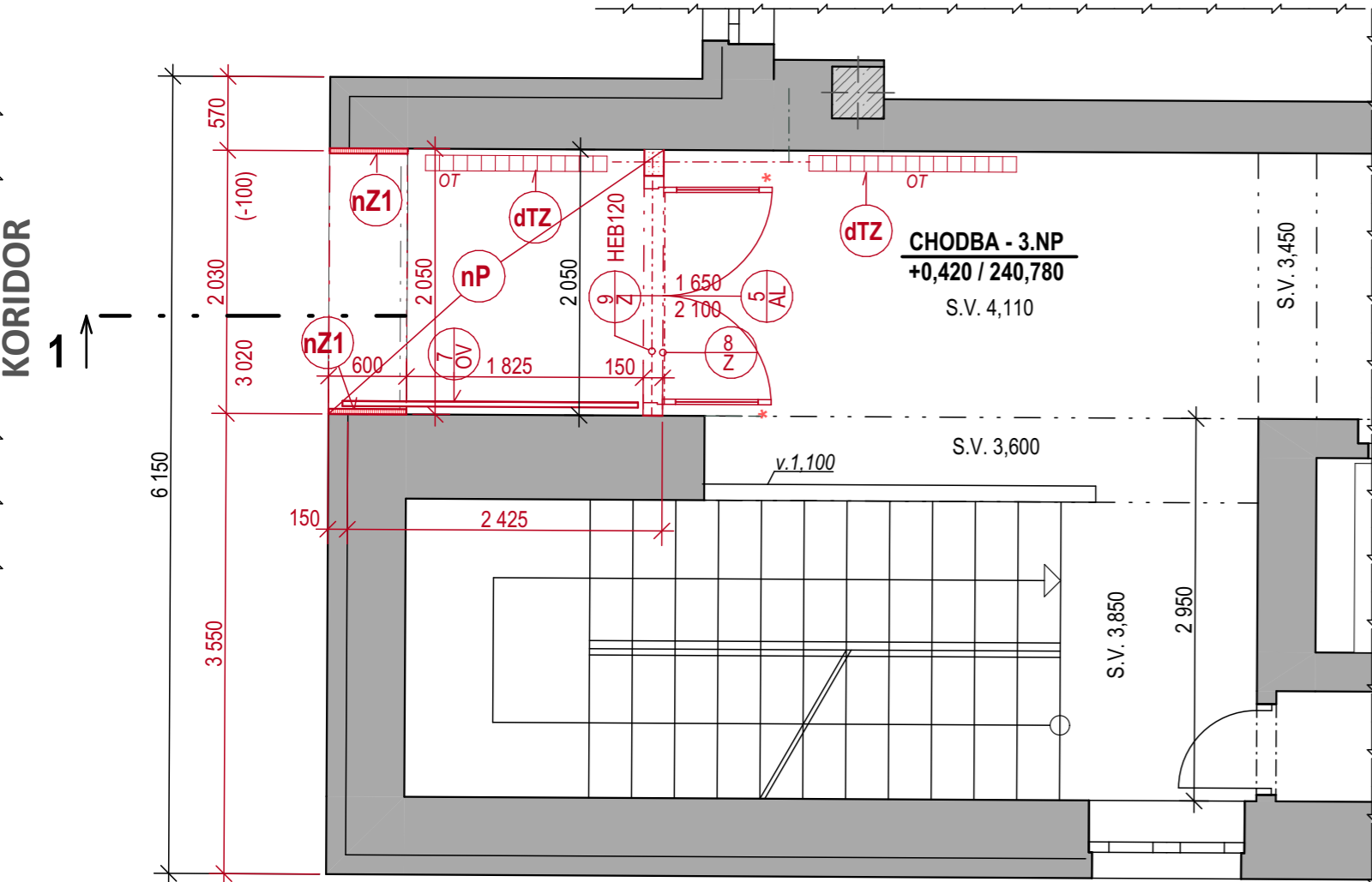
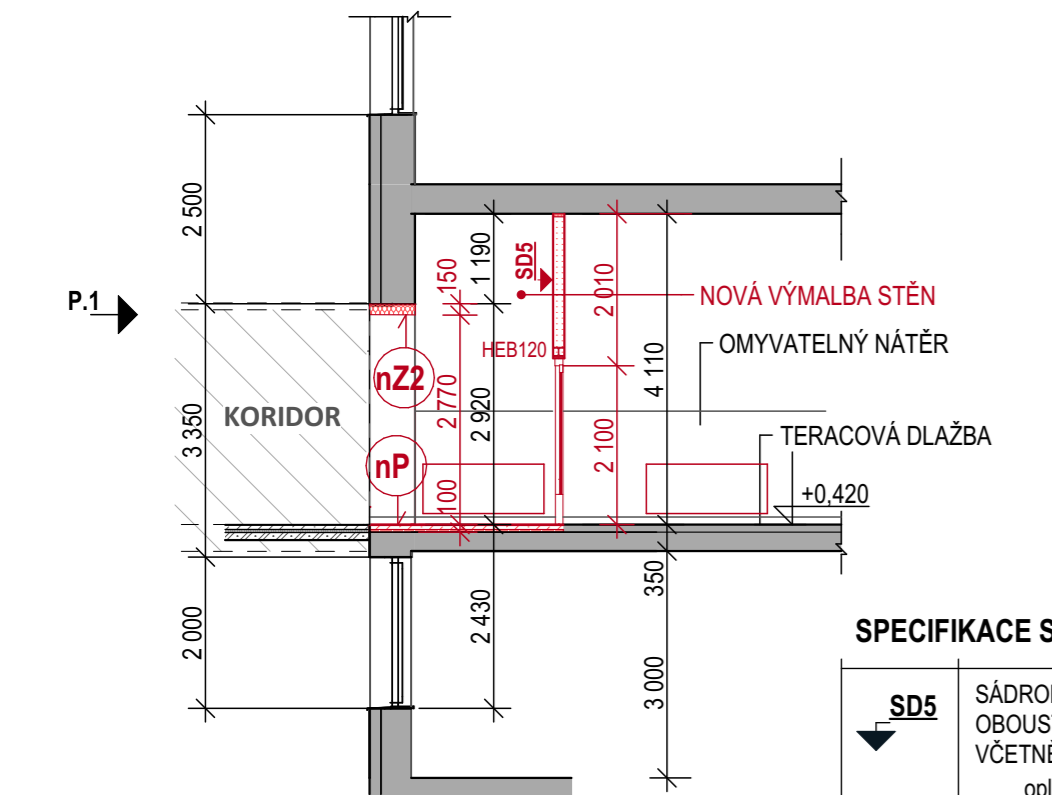


PŮDORYS 3.NP 1:50



ŘEZ - 1 1:100



POVRCHOVÁ ÚPRAVA :  
(NOVÁ SDK PŘÍČKA + STĚNY V NOVÉM ZÁDVEŘÍ)

- VYSOCE KVALITNÍ BAREVNÝ POLYURETANOVÝ AKRYLOVÝ LAK MATNÝ ODOLNÝ PROTI POŠKRABÁNÍ, ODĚRU A ÚDERŮM. PEVNÝ A CELISTVÝ POVRCH, DIFUZNÍ, ODOLNÝ PROTI ČISTIČÍM PROSTŘEDKŮM, ODĚR ZA MOKRA DLE DIN EN 13 300: TRÍDA 1. BAREVNOST DLE PD INTERIERU
- VE SKLADBĚ:  
1x PENETRAČNÍ NÁTĚR NA SAVÉ PODKLADY  
2x VRCHNÍ NÁTĚR NEŘEDĚNÝ

SPECIFIKACE SDK

- SD5** SÁDROKARTONOVÁ PŘÍČKA S POŽÁRNÍ ODOLNOSTÍ REI 90 DP1 OBOUSTRANNĚ DVOJITĚ OPLÁŠTĚNÁ NA OCELOVÉ KONSTRUKCI VČETNĚ IZOLACE Z MINERÁLNÍ VLNY tl. 40 mm - 40 kg/m3  
oplášštění - 2x sdk protipožární desky tl. 12,5 mm  
kovová konstrukce - R-CW75  
ZALOŽENA VE VÝŠCE 2,200 m NA OCELOVÉM PRŮVLAKU

LEGENDA HMOT

- STÁVAJÍCÍ / BOURANÉ / NOVÉ KONSTRUKCE
- ŽELEZOBETONOVÉ KONSTRUKCE MONOLITICKÉ
- KONSTRUKCE Z NEZNÁMÉHO MATERIÁLU

LEGENDA POVRCHŮ

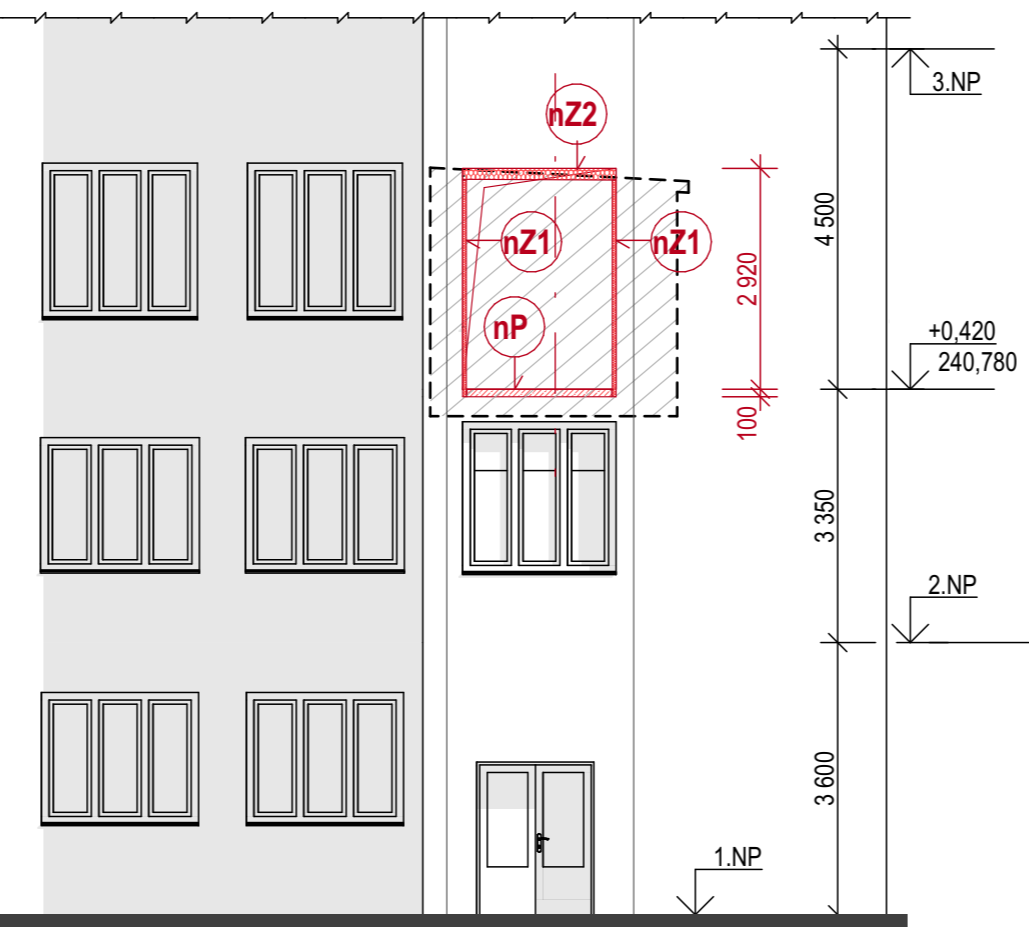
- STÁVAJÍCÍ - OBECNĚ
- BOURANÉ - OBECNĚ
- NAVRHOVANÉ - OBECNĚ
- VNĚJŠÍ HRANY KONSTRUKCE OBJEKTU KORIDORU

LEGENDA PRACÍ

NOVÉ KONSTRUKCE

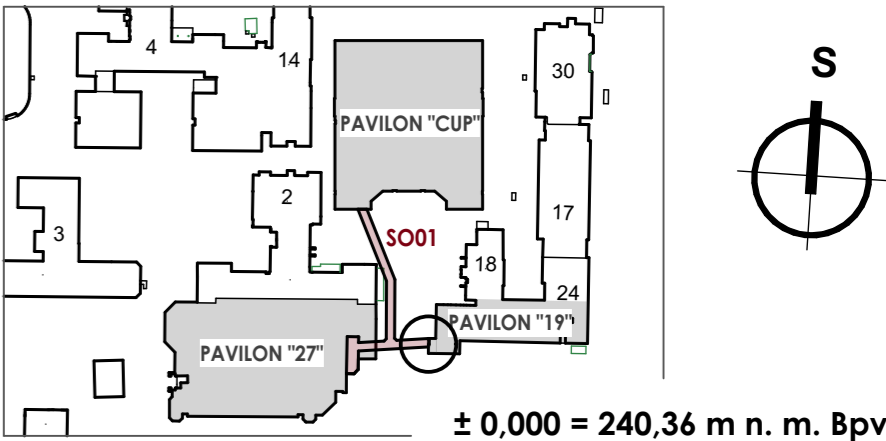
- nP** DOPLNĚNÍ PODLAHOVÉ KONSTRUKCE V TL. cca 100 mm VE SKLADBĚ KROČEJOVÁ IZOL., SEPARAČNÍ FOLIE, LITÝ POTĚR, PVC - VIZ SKLADBA P.02, v.č.D1.01A.10-13 - CELKEM 5,30 m2
- nZ1** ZAPRAVENÍ OSTĚNÍ V TL.50 mm - LEPENÝ OBKLAD POROBETONOVOU PŘÍČKOVKOU VČETNĚ POVRCHOVÉ ÚPRAVY STĚRKOVÁNÍM S VLOŽENOU SÍŤOVINOU + HLAZENÁ OMÍTKA S NÁTĚREM - CELKEM 2,50 m2
- nZ2** ZAPRAVENÍ NADPRAŽÍ V TL.150 mm - LEPENÝ OBKLAD EPS DESKOU VČETNĚ POVRCHOVÉ ÚPRAVY STĚRKOVÁNÍM S VLOŽENOU SÍŤOVINOU + HLAZENÁ OMÍTKA S NÁTĚREM - CELKEM 1,25 m2
- dTZ** ZPĚTNÁ MONTÁŽ OTOPNÉHO TĚLESA VČETNĚ NAPOJENÍ - (viz část UT) LITINOVÉ ŽEBROVANÉ TĚLESO - 2 ks

POHLED - P.1 1:100



POZNÁMKA

- NOVÉ ZDIVO BUDE OPATŘENO SÁDROVOU OMÍTKOU TL. 15 mm, STÁVAJÍCÍ OMÍTKY BUDOU VYSPRAVENY Z cca 20% CELKOVÉ PLOCHY
- POD OBKLADY BUDOU PROVEDENY JÁDROVÉ OMÍTKY
- PO SKONČENÍ STAVEBNÍCH ÚPRAV BUDOU PROVEDENY VÝMALBY PAROPROUSTNÝMI NÁTĚRY V BARVĚ BILÉ, NOVOU VÝMALBOU BUDOU OPATŘENY TAKÉ STĚNY VŠECH STÁVAJÍCÍCH MÍSTNOSTI, JENŽ BUDOU DOTČENY STAVEBNÍMI ÚPRAVAMI.
- NOVÉ PŘÍČKY BUDOU ZALOŽENY NA HRUBÉ PODLAZE PŘED PROVÁDĚNÍM NÁŠLAPNÝCH VRSTEV A BUDOU PROVEDENY NA CELOU VÝŠKU PODLAŽÍ.
- DILATAČNÍ SPÁRY BUDOU UTĚSNĚNY PRUŽNOU VLOŽKOU, NA HRANICI POŽÁRNÍCH ÚSEKŮ S PO ODOLNOSTÍ DLE TZ PBŘ.
- PROJEKTANT VYCHÁZEL Z DOKUMENTACE ZAPŮJČENÉ INVESTOREM A VIZUÁLNÍCH PROHLÍDEK S LOKÁLNÍM DOMĚŘENÍM V ROZSAHU NUTNÉM PRO ZPRACOVÁNÍ DOKUMENTACE.
- ZHOTOVITEL JE POVINEN ZMĚNY A ÚPRAVY KONZULTOVAT S PROJEKTANTEM.
- ZHOTOVITEL JE POVINEN SKUTEČNÉ ROZMĚRY A STAV ZKONTROLOVAT NA STAVBĚ.



TABULKA REVIZÍ					
REVIZE	POPIS REVIZE		DATUM	VYPRACOVAL	
REVIZE	POPIS REVIZE		DATUM	VYPRACOVAL	
REVIZE	POPIS REVIZE		DATUM	VYPRACOVAL	
NÁZEV STAVBY				CHVÁLEK ATELIÉR	
NPK, a.s., Pardubická nemocnice, NADZEMNÍ KORIDOR					
Dokumentace k provedení stavby					
HLAVNÍ PROJEKTANT Ing. Dalibor Staněk Ing. arch. Martin Chválek, MBA		ARCHITEKT Ing. arch. Martin Chválek, MBA	PROJEKTANT Ing. Dalibor Staněk	VYPRACOVAL Iva Šotolová	CHVÁLEK ATELIER s.r.o. Kaňkova 1064/12 702 00 OSTRAVA IČO: 05725674 tel.: 595 693 250 email: info@chvalekatelier.cz
OBJEDNATEL Pardubický kraj, Komenského náměstí 125, 532 11 Pardubice				STUPEŇ DPS	DATUM 04/2024
STAVEBNÍ OBJEKT D1 02A Spojovací koridor 1			ČÁST D1.01A.10 Architektonicko-stavební řešení	MĚŘÍTKO 1:100, 1:50	FORMÁT A4 A4
NÁZEV VÝKRESU Pavilon 19 - nový stav				ARCHIVNÍ ČÍSLO 23-033-5 ČÍSLO VÝKRESU D1.01A.10-13b REVIZE R00	
TENTO DOKUMENT JE MAJETKEM SPOLEČNOSTI CHVÁLEK ATELIER s.r.o. , BEZ PÍSEMNÉHO SOVLÁSNÍ ODPOVĚDNÉHO ZÁSTUPCE FIRMY CHVÁLEK ATELIER s.r.o. NESMÍ BÝT DOKUMENT KOPÍROVÁN, POUŽIT NEBO PŘEDÁN TŘETÍ OSOBOU K DALŠÍMU POUŽITÍ					